

Welches Tier hinterlässt im  
Schnee welche Spur?  
Verbinde mit einem Strich!

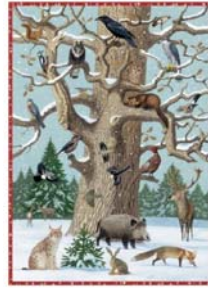


Spuren  
im  
Schnee



# Wie Tiere überwintern

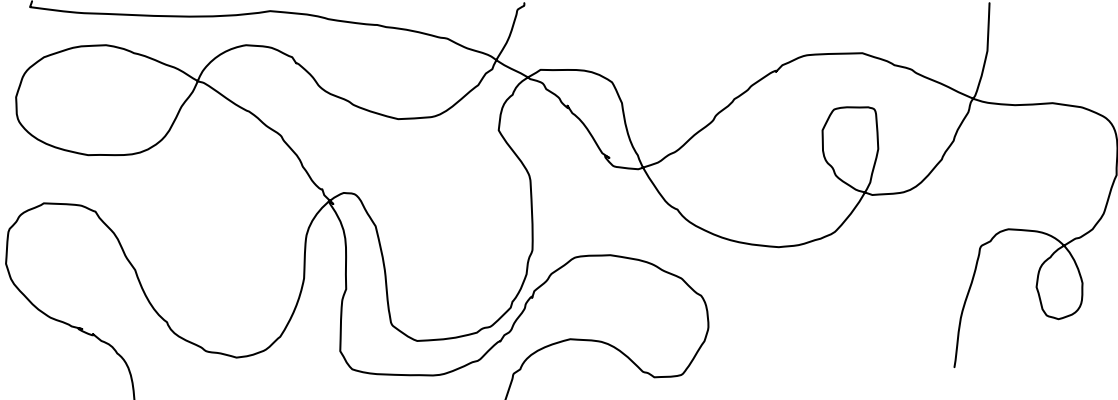
Verfolge die Linien mit den Augen!  
Ergänze dann die Sätze richtig!



WINTERSCHLAF

WINTERRUHE

WINTERSTARRE



Frosch



Bär



Igel

Der  hält Winterschlaf.

Der  hält Winterstarre.

Der  hält Winterruhe.



Finde den ersten Teil des Satzes!

fallen in eine Winterstarre

verbringen den Winter im Schlamm versteckt.

sucht nach Körnern und Samen.

bekommen ein dickeres Fell.

fliegen im Herbst in wärmere Länder.

vergräbt im Herbst seine Vorräte.

Die Meise

Schlangen

Zugvögel

Das Eichhörnchen

Hasen und Rehe

Kröten und Frösche

Jeder Buchstabe wird zu einem neuen  
ANFANGS-Buchstaben, mit dem du wieder ein neues Wort  
bilden kannst!



Hier hat sich zehnmal das Wort **WINTER** versteckt.  
Markiere sie blau!



HAUSWERKLÖSDFMSWINTERKLEÖROGMDÄÖÄÄ  
ÖGKOREGREGOGAHAUFJFETHUSFNDFLGSHAUS  
MFDSDWINTERKFSNGAUSNKDLSSENSDFLSHASÖD  
FSKDFJKDLSUSKFKSKERKLWSFKLWINTERSLERO  
JGSLÖRWEWÜMGNDJLGNKSDFMSLAÖSÄFMLÖSG  
JWRTHAUSGWINTERMLÖGMLREÖSÄGLREMGKD  
LSGNKHAUSMLDGMRMÖSGHAUGLÖWEOGMSÖAU  
SMGMLÖGMBÖDMUSKGÄWQWENGWINTERUSMG  
LERÖGLJKGLRMLÖSJDFÖASDLFMDXCVYYVBMFH  
AKGLJHHSKLGJANBGKHAUSMKGÖHAUGMLÖEN  
SKFUSNWINTERBGSUANKLGNWKVHAUSMGKWNG  
ÖSSNGFFNMBHSUAGBAUSMWINTERLKAUSMGML  
WÖMTNGKUSNKGLSSUFÖMGHAUMLÖSEKNGKHA  
USLKÖGNEIWTJNKGDMLÖGDHAUSMBGOREHAUM  
GÖWELGMKÖÖLDKGVBFWINTERKLSKDHAUSNG  
KHAUHAUNGNKLERNGKSAUSNKLGERHAUMLÖGS  
WINTERMUSMGKOLFJIRNGKLWINTERÄKENGKL  
AHAUKLNLSKJGHAHA KLGNENGLHAUSNGKLWK  
GNSKDÖGJKSEITPWNGKAHAUSMGKLÖENWINTER



Suche im Internet ein Bild von einem Tier  
im Schnee!

Füge es hier ein!